

ТЕХНИЧЕСКИЕ ДАННЫЕ

Тепловизоры RSE300 и RSE600



ПРЕВОСХОДНОЕ КАЧЕСТВО ИЗОБРАЖЕНИЯ

ПРОСТРАНСТВЕННОЕ РАЗРЕШЕНИЕ

RSE300

1,85 мрад

RSE600

0,93 мрад

РАЗРЕШЕНИЕ

RSE300

320 × 240

RSE600

640 × 480

ПОЛЕ ЗРЕНИЯ

RSE300

34° (Г) × 24° (В)

RSE600

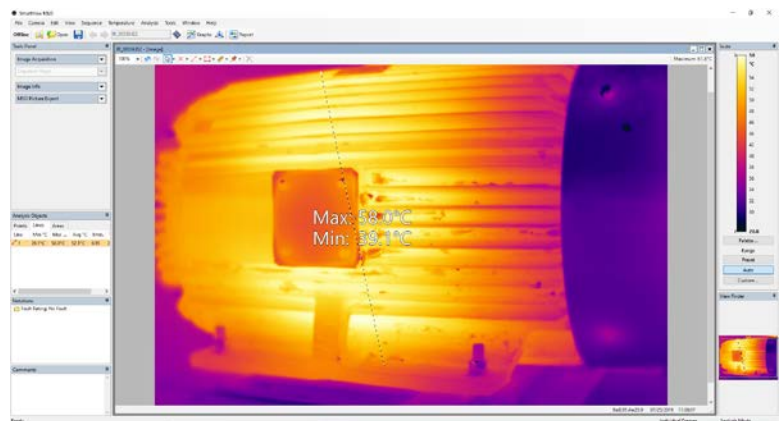
34° (Г) × 24° (В)

Штативные тепловизоры для научно-исследовательских целей и разработок

- Тепловизоры могут работать с программным обеспечением **MATLAB®** и **LabVIEW®**, совмещая полученные в ИК-спектре данные, снимки и видеоматериалы для поддержки исследований и разработок
- Варианты разрешения: 320 × 240 и 640 × 480
- Возможность более глубокого анализа объектов при помощи **дополнительно поставляемых интеллектуальных объективов**: телеобъективов с 2- и 4-кратным увеличением, широкоугольного и макрообъектива
- Оптимизация снимков, создание отчетов, адаптируемых под требования заказчиков, и экспорт изображений в нужном вам формате при помощи ПО для настольных ПК **SmartView R&D™**

ПО SmartView R&D входит в комплект поставки каждого тепловизора

- Анализ подробных данных о температуре благодаря расширенному термографическому программному обеспечению для исследований и разработок.
- Поточная передача радиометрических данных в режиме реального времени с тепловизора на ПО для ПК.
- Инструменты расширенного анализа для измерения температуры с возможностями размещения нескольких настраиваемых маркеров и выделения интересующих областей.
- Регистрация тенденций изменения данных и создание временных графиков для маркеров и интересующих областей.
- Получение радиометрических изображений и записей вручную или вне заданных условий.
- Создание отчетов с настраиваемыми шаблонами для предоставления результатов испытаний и анализа.



Характеристики

Основные характеристики	RSE300	RSE600
ИК-разрешение	320 × 240 (76 800 пикселей)	640 × 480 (307 200 пикселей)**
Пространственное разрешение (IFOV) со стандартным объективом	1,85 мрад	0,93 мрад
Поле зрения	34° (Г) × 24° (В)	34° (Г) × 24° (В)
Минимальное фокусное расстояние	15 см (примерно 6 дюймов)	
Варианты фокусировки камеры	Фокусировка настраивается в ПО для настольных ПК SmartView R&D™	
Технология IR-Fusion®	Да, в ПО для настольных ПК SmartView R&D™. Пять режимов совмещения изображений (автоматический AutoBlend™, «картинка в картинке» (PIP), сигнализация в режиме ИК/Видимый, полностью ИК, полностью видимый), добавляющие различимые в видимом спектре подробности к инфракрасному изображению	
Интерфейсы передачи изображений и данных	Поддерживаемые тепловизором порты передачи данных: GigE Vision	
Тепловая чувствительность (NETD)	≤0,030 °C при температуре объекта 30 °C (30 мК)*	≤0,040 °C при температуре объекта 30 °C (40 мК)*
Уровень и диапазон	Плавное автоматическое и ручное масштабирование при помощи ПО для настольных ПК SmartView®	
Быстрое автоматическое переключение между ручным и автоматическим режимами	Да, в ПО для настольных ПК SmartView R&D™	
Быстрое автоматическое изменение масштаба в ручном режиме	Да, в ПО для настольных ПК SmartView R&D™	
Минимальный диапазон (в ручном режиме)	0,1 °C (0,18 °F), в ПО для настольных ПК SmartView R&D™	
Минимальный диапазон (в автоматическом режиме)	<1,0 °C (<1,8 °F), в ПО для настольных ПК SmartView R&D™	
Встроенная цифровая камера (в видимом диапазоне спектра)	Для промышленного применения, 5 мегапикселей	
Частота кадров	Исполнения с частотой 60 или 9 Гц	
Цифровое увеличение	Возможность увеличения (вплоть до 16 раз) в ПО для настольных ПК SmartView R&D™	
Хранение данных и регистрация изображений		
Опции сохранения в памяти	Потоковая передача и сбор данных непосредственно на ПК	
Механизм съемки, просмотра и сохранения изображений	Сбор, сохранение и анализ изображений в ПО для настольных ПК SmartView R&D™	
Форматы файлов изображений	Нерадиометрические (.png) или (.jpeg) или полностью радиометрические (.gtsi, .cltq); для анализа нерадиометрических файлов (.png, .jpg и .avi) не требуется специальное ПО	
ПО	ПО для настольных ПК SmartView R&D™ — полный анализ данных и составление отчетов Совместимо с ПО MATLAB® и LabVIEW®	
Форматы файлов, экспортируемых с помощью ПО для настольных ПК SmartView R&D™	png, jpeg, видео avi, текст ASCII, CSV, двоичный формат, формат MATLAB	
IR PhotoNotes™	Да, в ПО для настольных ПК SmartView R&D™	
Текстовые аннотации	Да, в ПО для настольных ПК SmartView R&D™	
Запись видео	Радиометрические файлы, в ПО для настольных ПК SmartView R&D™, экспорт в стандартные нерадиометрические форматы	
Форматы данных видео	Нерадиометрические файлы (.AVI) и полностью радиометрические (.cltq) в ПО для настольных ПК SmartView R&D™	
Удаленный просмотр изображения с дисплея	Да, передача потоковых данных с дисплея камеры через Ethernet-кабель на ТВ-монитор или ПК благодаря ПО для настольных ПК SmartView R&D™	
Режим удаленного управления	Да, с помощью ПО для настольных ПК SmartView R&D™	
Измерение температуры		
Диапазон измеряемых температур (не калибруется ниже -10 °C)	от -10 °C до +1200 °C (от 14 °F до 2192 °F)	
Погрешность	± 2 °C или ± 2 % (большее из этих значений)	
Autocapture (Автоматический режим съемки)	Да, в ПО для настольных ПК SmartView R&D™	
Компенсация отраженной температуры фона	Да, в ПО для настольных ПК SmartView R&D™	
Коррекция пропускания	Да, в ПО для настольных ПК SmartView R&D™	
Цветопередача		
Стандартные палитры	11: радужная, железо, серая, RContrast, Rain900, дождь, огненная, желтая, серо-красная, MidGray, Y-Glow	
Палитры Ultra Contrast™	3: выравнивание гистограммы, автоматическое выравнивание плато, выравнивание плато	

*Наилучшая

**Возможен вывод инфракрасных данных 320 × 240 через GigE Vision

Характеристики продолжение

Основные характеристики	RSE300	RSE600
Инструменты для анализа		
Пользовательские маркеры	Точка, линия, рамка, окружность	
Цветовая сигнализация (сигнализация по температуре)	Да, в ПО для настольных ПК SmartView R&D™ — высокая температура, низкая температура и изотермы (в пределах диапазона)	
Инструменты для анализа изображений	Линейка, линия измерения, угол измерения, примечание, «булавки»	
Отслеживание тенденций в режиме реального времени	Точечная тенденция, тенденция области, смешанная тенденция, тенденция профиля, тенденция boxline	
Настраиваемые отчеты	Отображение необходимой информации в зависимости от области применения	
Измерение температуры в центральной точке	Да, в ПО для настольных ПК SmartView R&D™	
Температура пятна	Да, в ПО для настольных ПК SmartView R&D™ — маркеры мест охлаждения и перегрева	
Задаваемые пользователем маркеры зон	Неограниченное количество задаваемых пользователем маркеров зон, в ПО для настольных ПК SmartView R&D™	
Центральный прямоугольник	Расширяемый-сужаемый прямоугольник измерений с отображением МИН-МАКС-СРЕД температуры, в ПО для настольных ПК	
Дополнительные характеристики		
Инфракрасный спектральный диапазон	от 8 до 14 мкм (длинноволновый)	
Рабочая температура	от -10 °C до +50 °C (от 14 °F до +122 °F)	
Температура хранения	от -20 °C до +50 °C (от -4 °F до +122 °F)	
Относительная влажность	от 10 до 95 % (без конденсации)	
Электромагнитная совместимость	EN 61326-1:2013 МЭК 61326-1:2013; (промышленное оборудование)	
Соответствие нормам Федеральной комиссии по связи США	CFR 47, часть 15, подраздел В, класс А	
Вибрация	МЭК 60068-2-26 (гармонические колебания): 3G, от 11 до 200 Гц, 3 оси.	
Ударопрочность	МЭК 60068-2-27 (механические удары): 50G, 6 мс, 3 оси.	
Размеры (В × Ш × Д)	8,3 × 8,3 × 16,5 см (3,3 × 3,3 × 6,5 дюймов)	
Масса	1 кг (2,2 фунта)	
Степень защиты корпуса	Согласно ГОСТ 14254-96 (МЭК 60529): IP67 (защита от пыли, ограниченная защита от проникновения загрязнений; защита от водяных брызг с любого направления)	
Гарантийный срок	Два года (стандартная гарантия), возможны соглашения о расширенной гарантии	
Рекомендуемый интервал калибровки	Два года (при нормальной эксплуатации и нормальной амортизации)	
Поддерживаемые языки	Английский, французский, немецкий, итальянский, русский, упрощенный китайский, испанский	

Информация для заказа

FLK-RSE300 60 Гц Тепловизор; 320 × 240

FLK-RSE300 9 Гц Тепловизор; 320 × 240

FLK-RSE300 9 Гц/СН Тепловизор; 320 × 240; 9 Гц, Китай

FLK-RSE600 60 Гц Тепловизор; 640 × 480

FLK-RSE600 9 Гц Тепловизор; 640 × 480

FLK-RSE600 9 Гц/СН Тепловизор; 640 × 480; 9 Гц, Китай

В комплект поставки входят:

Тепловизор со стандартным инфракрасным объективом; блок питания переменного тока; кабель Ethernet; антенна; ключ для загрузки ПО SmartView R&D™; крышка объектива; твердый футляр

Следуйте инструкциям в упаковке, чтобы загрузить копию SmartView R&D™. 1 копия SmartView R&D™ для каждого тепловизора

Дополнительные принадлежности

FLK 0.75X WIDE LENS Инфракрасный широкоугольный объектив

FLK 2X LENS Инфракрасный телеобъектив (2-кратное увеличение)

FLK 4X LENS Инфракрасный телеобъектив (4-кратное увеличение)

FLK MACRO LENS Инфракрасный макрообъектив

FLK-RSE-MB Монтажный кронштейн

Чтобы получить дополнительную информацию, посетите региональный веб-сайт Fluke или свяжитесь с местным представителем компании Fluke.

Fluke. *Keeping your world up and running.®*

ООО «Флюк СИАЙЭС»

125993, г. Москва, Ленинградский проспект д. 37 к. 9 подъезд 4, 1 этаж, БЦ «Аэростар»
Тел: +7 (495) 664-75-12
Факс: +7 (495) 664-75-12
e-mail: info@fluke.ru

© Авторское право 2021 Fluke Corporation. Авторские права защищены. Данные могут быть изменены без уведомления. Самые надежные инструменты в мире 06/2021 210582-6009950-ru

Не разрешается вносить изменения в данный документ без письменного согласия компании Fluke Corporation.